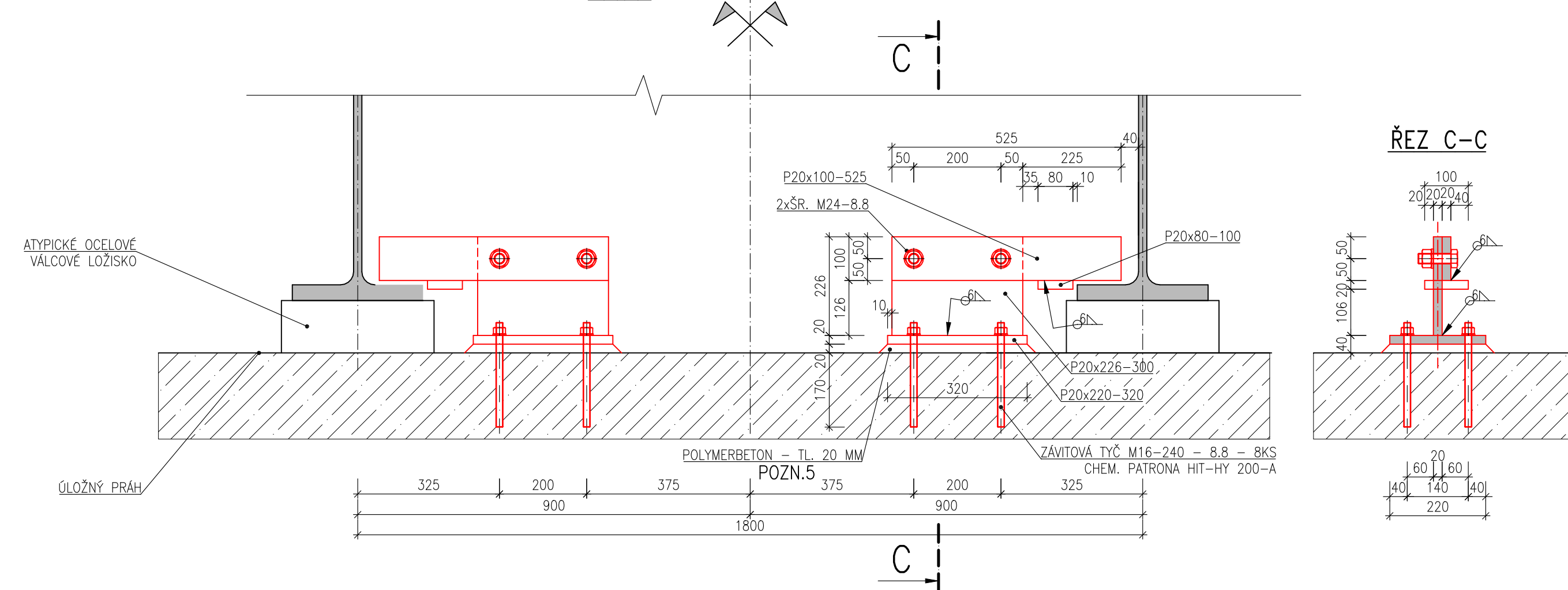


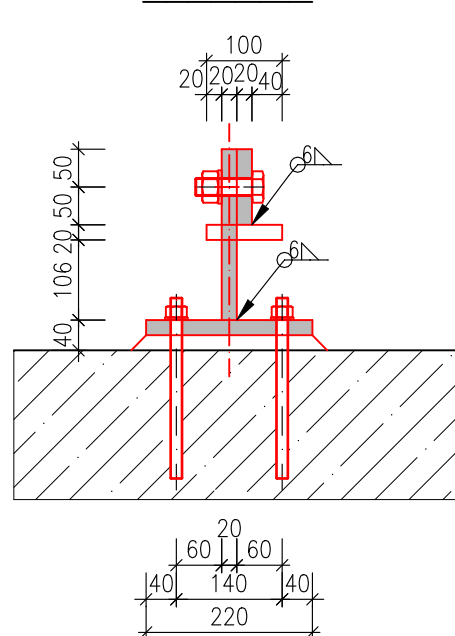
# DETAILS

## PŘÍČNÝ ŘEZ – OSA 4.1

M1:10

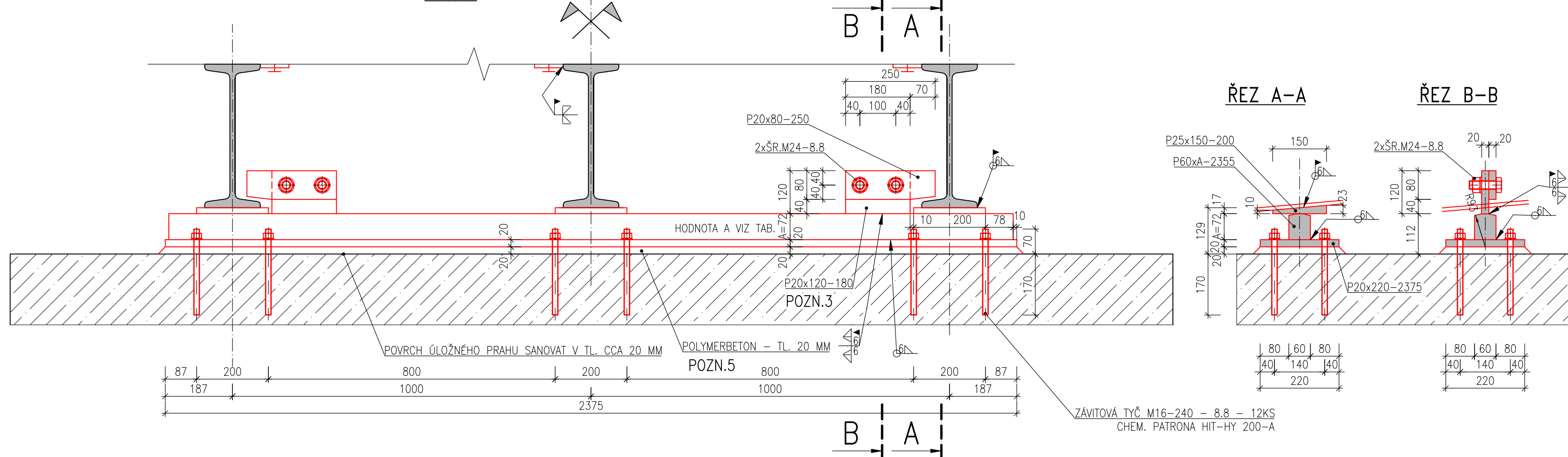


### ŘEZ C-C

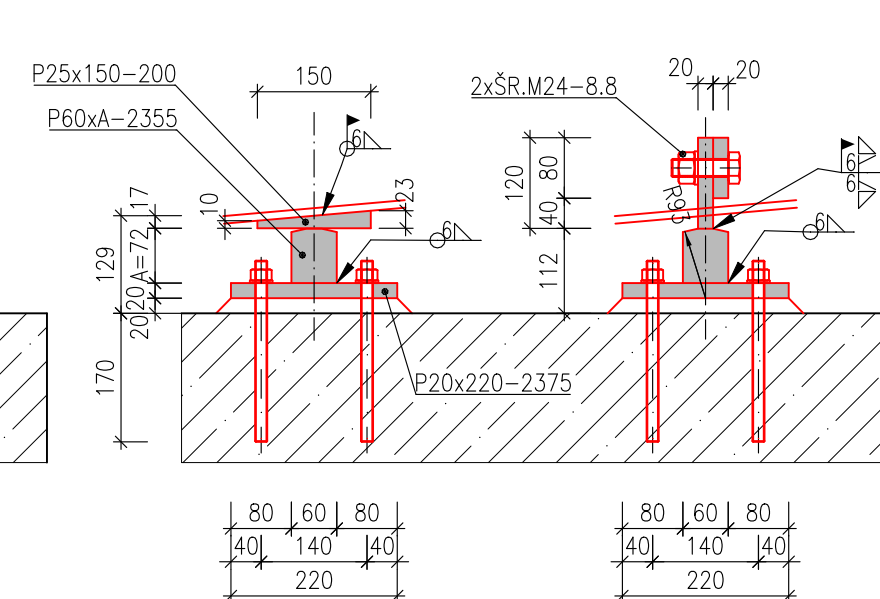


## PŘÍČNÝ ŘEZ – OSA 2.1

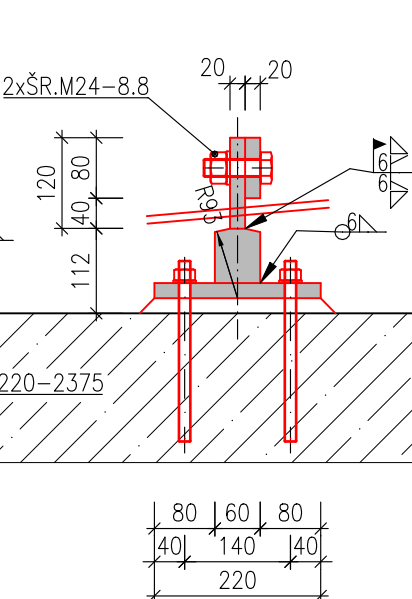
M1:10



### ŘEZ A-A

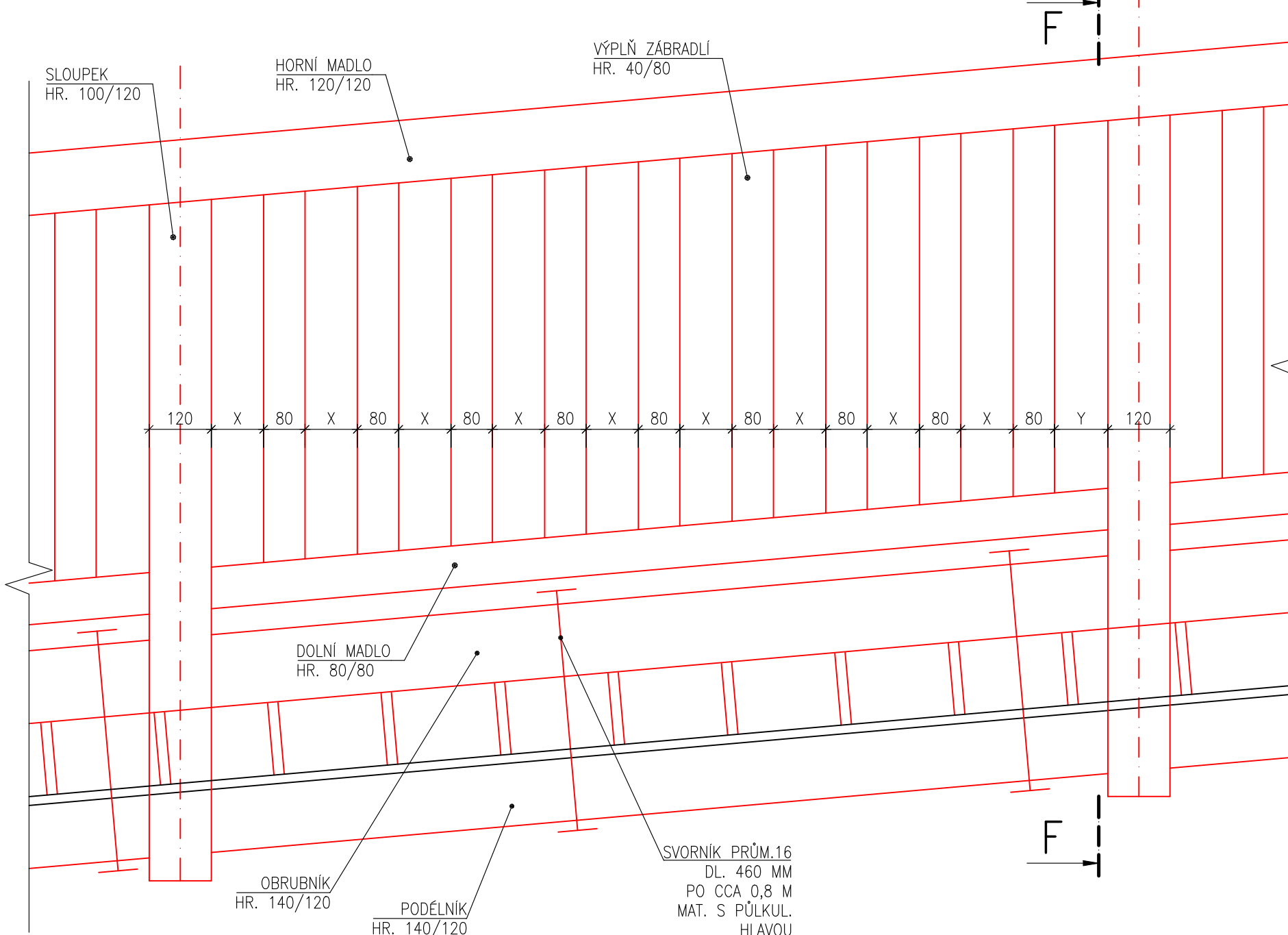


### ŘEZ B-B

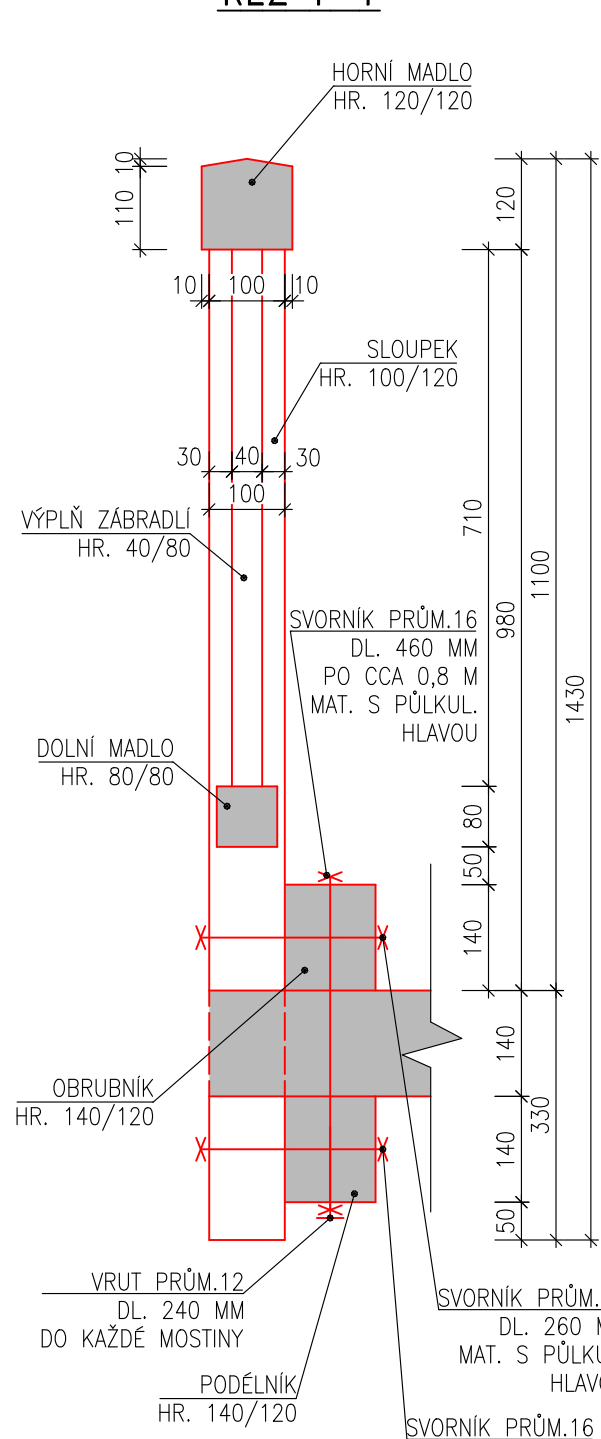


## ZÁBRADLÍ – POHLED

M1:10



### ŘEZ F-F



## TABULKA – ROZTEČ VÝPLNĚ ZÁBRADLÍ

OSA LOŽISKA	HODNOTA X [MM]	HODNOTA Y [MM]
POLE 1	112	115
POLE 2	101	103
POLE 3	103	103
POLE 4	103	108
POLE 5	113	111

## TABULKA – VÝŠKY LOŽISEK

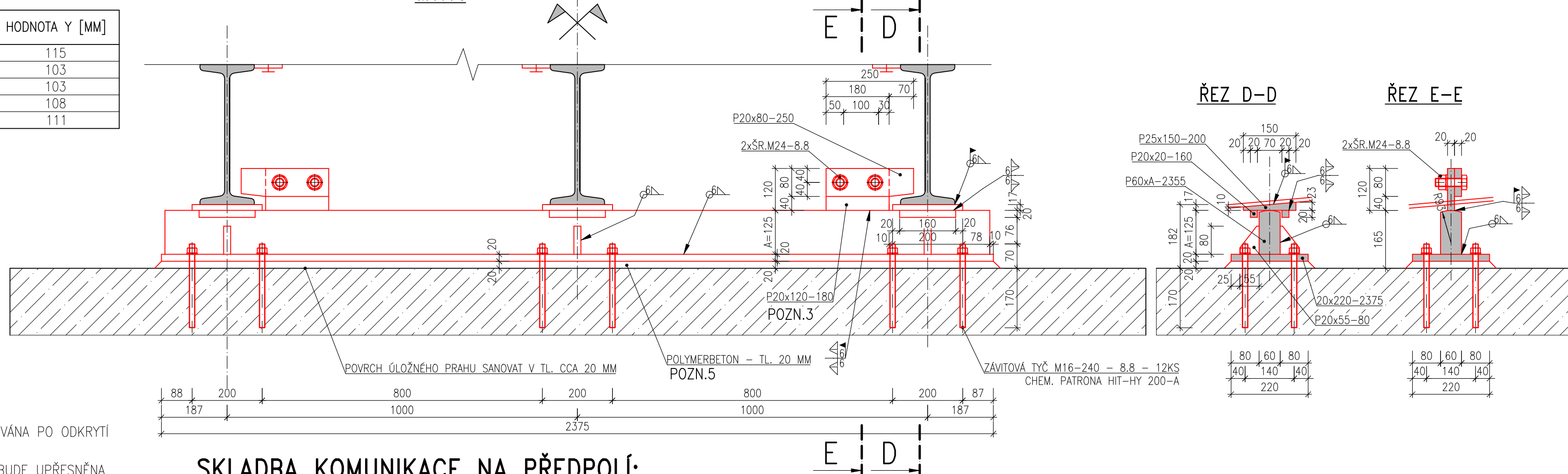
OSA LOŽISKA	HODNOTA A [MM]
OPĚRA 1	PO ODKRYTÍ OPĚRY
OSA 2.1	72
OSA 2.2	125
OSA 3.1	125
OSA 4.2	136
OSA 5.1	135
OSA 5.2	36
OPĚRA 6	PO ODKRYTÍ OPĚRY

### POZNÁMKY:

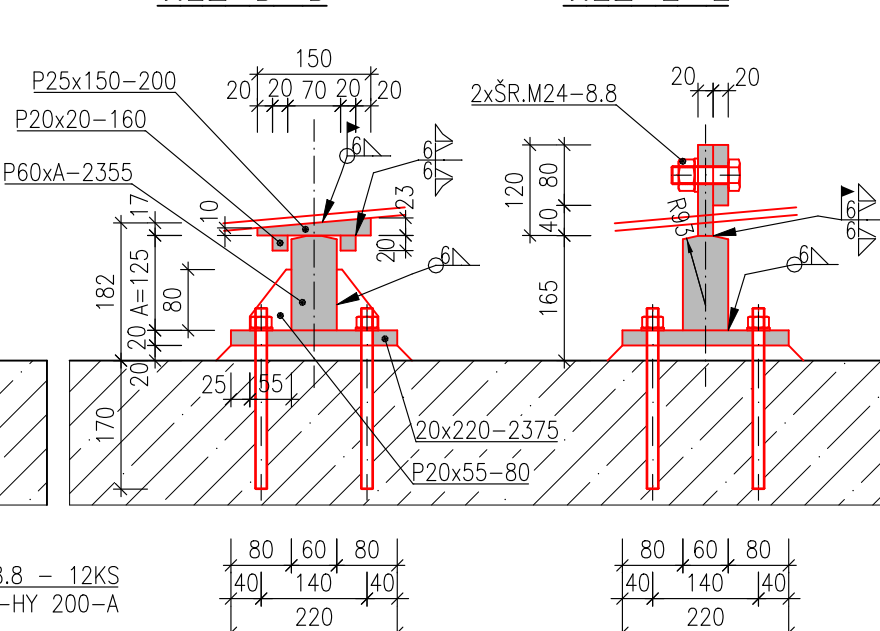
- LOŽISKA NA OPĚRÁCH BUDOU DOPROJEKTOVÁNA PO ODKRYTÍ OPĚR, KTERÉ JSOU NYNÍ NEPŘÍSTUPNÉ
- ROZTEČ VÝPLNĚ ZÁBRADLÍ V POLI 1 A 5 BUDE UPŘESNĚNA PO ODKRYTÍ OPĚR, KTERÉ JSOU NYNÍ NEPŘÍSTUPNÉ.
- POLOŽKU P20x120-180 NAVRÁT AŽ NA MONTÁŽI DLE PŘESNÉ ROZTEČE NOSNÍKŮ.
- POLOHU LOŽISEK V PODÉLNÍ SMĚRU V KRÁTKÝCH POLÍCH UPRAVIT TAK, ABY PŘÍČNÉ ZARÁŽKY NEBYLY V KOLIZI SE ŽTUŽIDLY NOSNÍKŮ.
- TLOUŠTKU PODLITÍ LOŽISEK A JEJICH POLOHU UPRAVIT TAK, ABY MEZI DOLNÍ PÁSNÍCI NOSNÍKU A TAHOVOU NEBO PŘÍČNOU ZARÁŽKOU BYLA MEZERA 5 AŽ 10 MM.
- VŠECHNY SVARY PO OBVODU UZAVŘÍT.
- ROZSAH UPRAVY PŘEDPOLÍ JE ŘEŠEN V PŘÍLOZE Č.03.

## PŘÍČNÝ ŘEZ – OSA 2.2

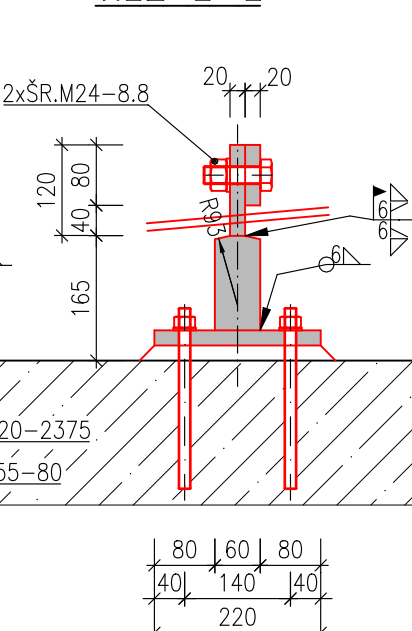
M1:10



### ŘEZ D-D



### ŘEZ E-E



## SKLADBA KOMUNIKACE NA PŘEDPOLÍ:

VRSTVY VOZOVKY: DLE TP 170 DODATEK č. 1	TRÍDA DOPRAVNÍHO ZATÍŽENÍ (TDZ):VI INT. PROVOZU TĚŽ. NAKL. VOZ. (TN <sub>max</sub> ): <15 NAVRHOVÁ ÚROVEŇ PORUŠENÍ VOZOVKY: D2 KATALOGOVÝ LIST: D2-A-1-PH Modifikován
- ASF. BETON PRO OBR. VRSTVY	ACO 11 70/100 50 mm ČSN EN 13108-1
- POSTŘÍK SPOJOVACÍ	PS-C C60 B 5 (0,25kg/m2) ČSN 736129
- ASF. BETON PRO PODKL. VRSTVY	ACP 16+ 40/60 50 mm ČSN EN 13108-1
- POSTŘÍK INFILTRAČNÍ	PI-C C60 B 5 (0,80kg/m2) ČSN 736129
- NESTMEL. SMĚS DRC. KAM.	ŠD <sub>a</sub> 0/32 min. 300 mm ČSN EN 13285
CELKEM	min. 400 mm ČSN 73 6126-1

①

Duševní a průmyslové vlastnictví  
**PIS PECHAL, s.r.o.**  
Veškerá práva vyhrazena  
Postoupení třetím osobám není dovoleno

Výškový systém: Bpv Souřadnicový systém: S – JTSK				
ZMĚNA	DATUM	PROVEDL	PODPIS	
HIP	ZOD. PROJEKTANT	VYPRACOVAL	KONTROLOVAL	PIS PECHAL, s.r.o. Projektové a inženýrské služby 602 00 BRNO, Lidická 42 tel: 731 482 965, 913 030 460, e-mail: pis@pechal.cz
ING. MIROSLAV LOUČKA	ING. PETR NEČESAL	ING. VOJTECH KONEČNÝ	ING. PETR NEČESAL	DATUM PRŮJEDNĚNÍ: 2024 KRAJ JIHOVMORAVSKÝ
OBJEDNATEL	Město Břeclav			STUPEŇ TP OKRES BŘECLAV
STAVBA	Lávka přes řeku Dyji v Břeclavi-Pohansku			ČÍS.ZAK. P24054 OBEC BŘECLAV
ČÁST	D. DOKUMENTACE OBJEKTŮ			MĚŘÍTKO 1:10 FORMÁT 12xA4
OBJEKT	SO 201 – REKONSTRUKCE LÁVKY			ČÍS.PŘÍLOHY 08
PŘÍLOHA	DETAILY			ČÍS.PARE